



AAATV-Midi-Pyrénées

Amicale des Anciens et Amis
de la Traction Vapeur Midi Pyrénées
Hotel de Ville, place de la Libération
81400 CARMAUX

Site : www.241p9.fr
E-mail : aaatvmp@241p9.fr

Rapport d'activité 2025

L'année 2025 a été entièrement consacrée au départ du dépôt historique de Périole concernant le reste de notre outillage, à la récupération du pont tournant sud et surtout aux aménagements de notre nouveau site à Carmaux. Donc aucune intervention notable sur la machine.

Mise en place de l'abri barnum début janvier une vingtaine de jours après l'arrivée de la machine à Carmaux. Nos remerciements à la Fondation du Patrimoine qui a pu permettre le financement de cette opération sur les fonds affectés à la machine.



Déménagement du container et de tous nos outillages du dépôt de Périole. Soit un total de 5 semi-remorques. Nos remerciements aux sociétés ADLTP et Zanelli.



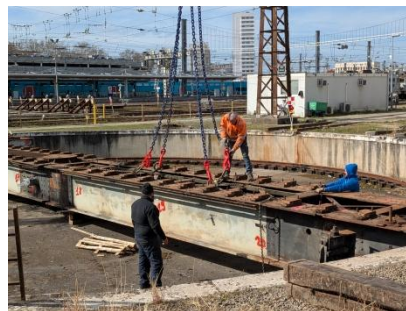
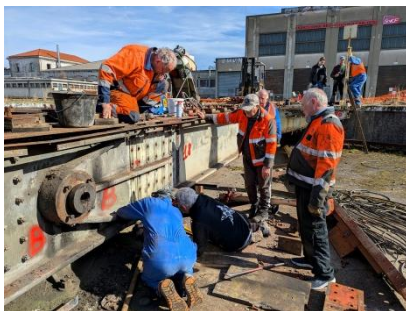
Aménagement devant les garages mis à disposition à Carmaux pour le déchargement des machines lourdes sur dalle bétonnée.



Nous prêtons main forte aux membres du CMCF d'Oignies (Pas de Calais) venus récupérer le pont transbordeur de Périole.



Après de nombreuses incertitudes, fin février nous décidons de réaliser nous-mêmes le démontage du Pont Tournant sud afin de le réutiliser ultérieurement sur le site de Carmaux. Nos remerciements à SNCF pour la cession de ce matériel.



Le pont est sauvé et entreposé à Carmaux.



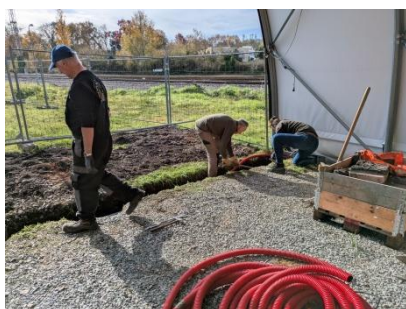
Nous assurons parallèlement sur site des visites de la machine en collaboration avec l'office de tourisme local du Tarn, avec participation aux Journées Européennes du Patrimoine SNCF.



Installation de nos machines outil dans les garages mis à disposition et réalisation du réseau air et électricité.



Prolongation du réseau air et électricité jusque dans l'abri de la machine.



Mise en place de l'éclairage fin octobre.



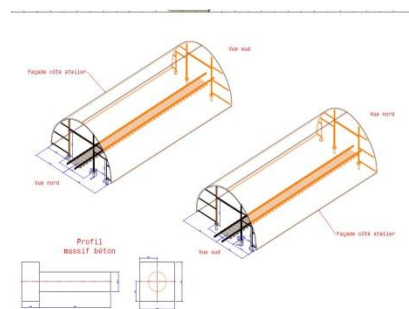
Maintenance de nos outillages et déballage / rangement de nombreuses pièces encore jusque là encore sur leurs palettes de transport.



Confection d'accès et surfaces stabilisées pour les postes de travail près de la machine.



Préparation des fondations en vue de l'implantation des deux pignons de l'abri.



Mise en place d'une signalétique visible de loin.

Préparation des portails roulants et structures récupérés de Périole pour la pose des pignons



Les prochaines étapes pour 2026 :

- Fermeture des deux extrémités de l'abri.
- Opérations de maintenance du locotracteur Y7800.
- Masticage / ponçage et mise en apprêt du tender avant peinture, opérations qui doivent s'enchaîner sans trop de délai entre les phases.
- Installation et redémarrage du poste enveloppe de chaudière.
- Contrôle et restauration des coussinets de bielles qui le nécessitent.
- Finalisation de la restauration de la pompe ACFI.