



Rapport d'activité 2020

A l'heure actuelle le nombre d'heures de bénévolat cumulées passé uniquement à la restauration est de l'ordre de 35300 heures. 4 groupes d'activité en parallèle cette année : tender, boîtes d'essieux machine, enveloppe de chaudière, allège postale.

Tender : dernières actions sur le châssis et les bogies tant que l'accès est dégagé avant repose de la caisse :

- Pose de **tresses de masse** entre caisse châssis et roues afin d'assurer la décharge électrostatique.



Tender :

- De nouvelles plaques d'identification des châssis ont été moulées en bronze en remplacement de celles qui étaient cassées ou en zamak oxydé.

- Marquage réglementaire des bandages par rapport à la jante.



La caisse du tender est enfin reposée sur ses bogies.



La locomotive est positionnée sur la voie qui va permettre son levage. A droite vue depuis le tender dont on aperçoit le cloisonnement interne.



Nous avons rentré à l'atelier l'**allège postale** acquise auprès de Quercyrail. Elle va faire l'objet de restauration et aménagement en base vie



Nous accueillons cette année un jeune étudiant anglais faisant ses études à Toulouse. Il fait partie de l'association **Sir Nigel Gresley** qui restaure une locomotive de type Mallard au musée national de York.
Confection d'un des coffres à outils.



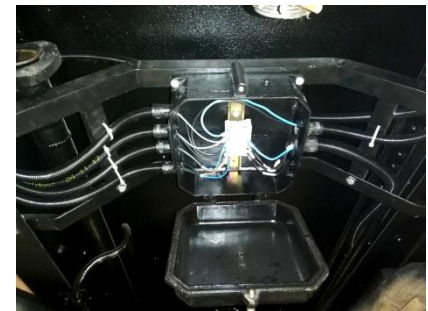
Nous avons retrouvé trace de l'existence de 2 **coffres à outils** initialement installés sur le coté gauche du tender. Il a donc été décidé de les reconstituer conformément à l'origine.



La machine devra être équipée d'équipements de sécurité compatibles avec le réseau actuel, il est donc nécessaire de fournir du 72 volts.
Une **armoire électrique** est donc confectionnée à cet effet, installée au niveau de la réserve à briquettes. Un voltmètre de BB4100 a été récupéré.



Installations de l'éclairage, des prises d'alimentation et boîte de dérivation sous le tender.



- Atelier réfection et reconstruction **phares** (machine et tender).
- Atelier peinture (on aperçoit les cones aérodynamiques des réchauffeurs).



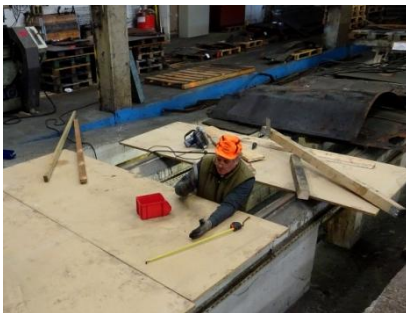
Tender : **étanchéité** de tous les recouvrements de tôles, bouchage de tous les anciens trous de rivets non accessibles au pinceau.
A droite vue de la tringlerie de commande vers les soupapes d'admission d'eau.



- Visite de Bernard Cassagnet Délégué Régional de la **Fondation Du Patrimoine**.
- Reportages dans la revue Patrimoine Occitanie et Aiguillages.



Sécurisation des fosses et en particulier de l'aire de pliage devant la plieuse de l'atelier « enveloppe de chaudière » qui se met en place.

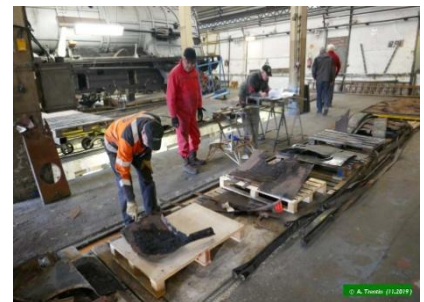


Rappliques des **essieux moteurs** :

- Des joints toriques ont été placés au niveau de l'arrivée graissage de manière à ce que de l'huile ne s'écoule pas inutilement entre le châssis et la face fixe de la rapplique, ce qui avait été constaté.
- Rattrapage de jeu latéral excessif : opération précise, longue et fastidieuse.



Un nouvel atelier s'ouvre dans notre activité : **enveloppe chaudière** : inventaire, repérage et préparation des premières tôles à remplacer.



Les premières tôles identifiées seront celles logées sous la cabine : une fois la cabine reposée elles deviendront inaccessibles.



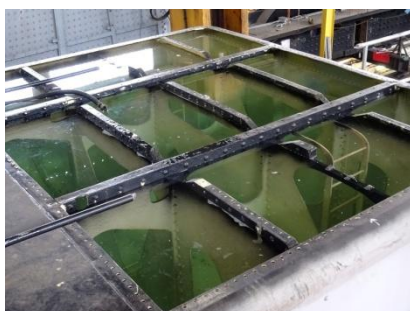
Visite du lycée technique La Découverte de Decazeville qui nous refait les couvercles des trappes à eau dans le cadre d'un BTS chaudronnerie.



Tender : Redressement des bords latéraux.



- L'obligation brutale de confinement du mois de mars nous a contraints à laisser le tender en cours d'essai **d'étanchéité**. 3 mois de mise en eau ont permis au moins de valider l'opération.
- Retouches de peinture sur toutes les traces d'oxydation.



Les boîtes d'essieux du **bogie** reviennent d'usinage (BM CAT) après réfection du réglage des faces d'appui (Marceau Amalric).



Prochaines étapes pour 2021 :

- Réparation d'un morceau de tôle du foyer avec ses entretoises correspondantes d'accès difficile nécessaire avant remise sur roues.
- Remise sur roues.
- Finition du tender en parallèle : peinture finale en vert après masticage.
- Préparation des tôles d'enveloppe avec toutes les conduites.